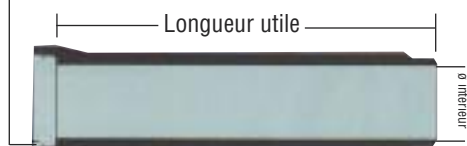


# Tuyaux circulaires en béton armé ø 300 à 1200



Joint intégré



Joint intégré



Joint glissant



## Manutention

Chaque tuyau est équipé de deux ancrs de levage positionnés sur la génératrice du tuyau sur ø 800, ø 1000, ø 1200 mm.



Fabrication : 135 A, 165 A, 200 A

Diamètre nominal en mm	Longueur Utile ML	Longueur Hors tout ML	Poids au ml KG	Poids du tuyau KG	Épaisseur mm	Diamètre extérieur	
						Au fût	Au collet
300	2.36	2.50	153	362	50	400	510
400	2.36	2.50	214	505	56	510	610
500	2.36	2.50	345	815	70	640	755
600	2.36	2.50	436	1030	75	750	870
800	2.36	2.50	681	1607	92	984	1153
1000	2.36	2.50	1090	2572	115	1230	1405
1200	2.40	2.50	1523	3656	130	1460	1680

Des classes de résistance 250 A et 300 A disponibles sur demande

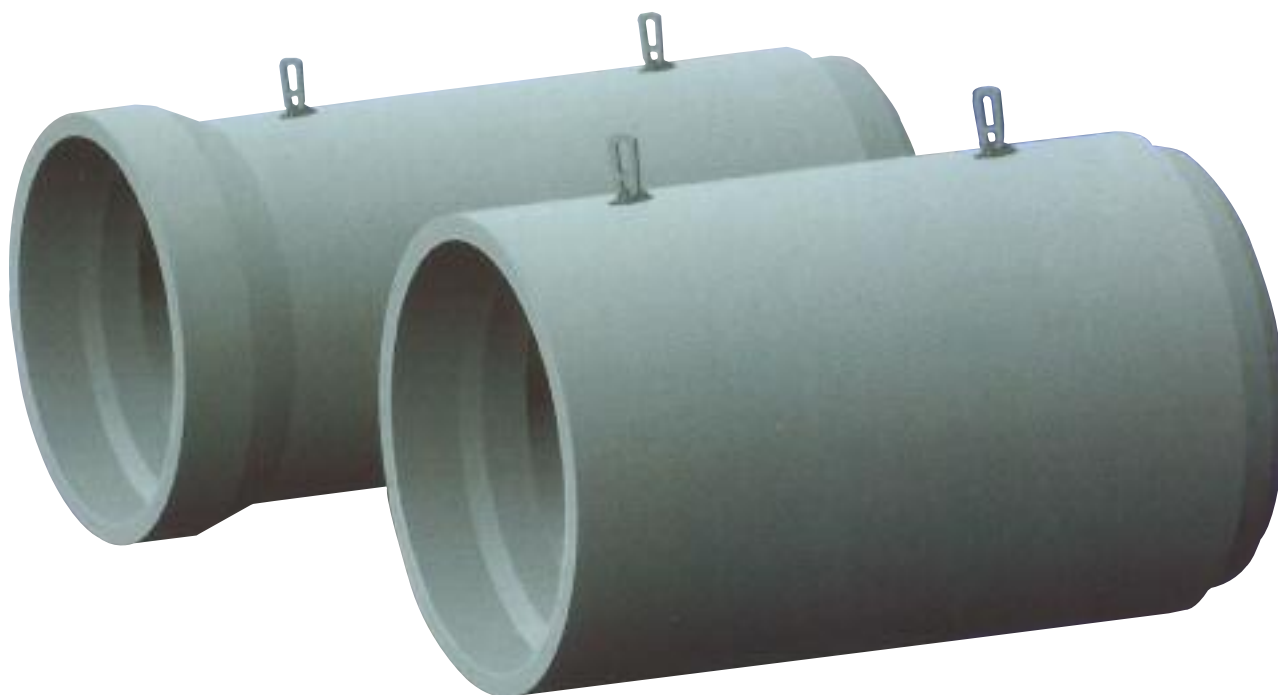
"Tuyaux avec agrément SNCF"



Fabrication : 135 A

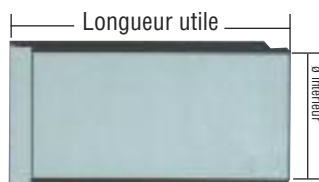
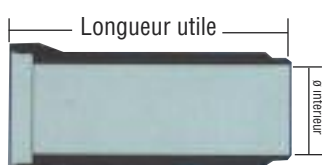
Diamètre nominal en mm	Longueur Utile ML	Longueur Hors tout ML	Poids au ml KG	Poids du tuyau KG	Épaisseur mm	Diamètre extérieur	
						Au fût	Au collet
300	2.40	2.50	167	401	50	400	510
400	2.40	2.50	208	499	55	510	610
500	2.40	2.50	325	780	65	630	755
600	2.40	2.50	413	991	75	750	890
800	2.40	2.50	667	1601	90	980	1140
1000	2.40	2.50	1008	2419	110	1220	1390

# Tuyaux circulaires en béton armé ø 1400 à 2000

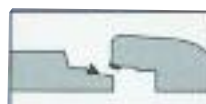


## Manutention

Chaque tuyau est équipé de deux ancrages de levage positionnés sur la génératrice du tuyau sur ø 800, ø 1000, ø 1200 mm.



## Joint glissant



Fabrication : 135 A, 165 A, 200 A

Diamètre nominal en mm	Longueur Utile ML	Longueur Hors tout ML	Poids au ml KG	Poids du tuyau KG	Épaisseur mm	Diamètre extérieur	
						Au fût	Au collet
1400	2.40	2.50	1884	4522	140	1680	1920
1500	2.40	2.50	2035	4884	150	1800	1950
1600	2.40	2.50	2250	5400	160	1920	Sans
1800	2.40	2.50	2800	6720	180	2160	Sans
2000	2.40	2.50	3417	8200	195	2390	Sans

Des classes de résistance 250 A et 300 A disponibles sur demande

\*Tuyaux avec agrément SNC\*

SNEF